

DATI TECNICI	UM	
Codice Conglomerato	-	NRD
Autoportante Semipieno	φ	0,55
Massa volumica (a secco)	Kg/m ³	2100
Peso Blocco	Kg	25,7
Pezzi al mq	n°	7,5
Resistenza a Compressione (FbK)	N/mm ²	>6
Conduttività Termica equivalente (λe)	W/mK	0,90
Resistenza Termica R	m ² K/W	0,26
Massa superficiale MS	Kg/m ²	240
Sfasamento (Φ)	h	/
Fattore di Attenuazione (fa)	-	/
Trasmittanza Termica Periodica (YIE)	W/m ² K	/
Permeabilità al vapore (μ)	-	/
Fonoisolamento (Rw)	dB	47
Contenuto minimo materiale CAM	%	12,6 14
Resistenza al Fuoco (E.I.) - FACCIAVISTA	Min'	90

EI 90'



Dimensioni reali blocchi : 200x250x500 mm

Composizione Bancale = tot. 40 pz

Dimensione foro pilastro : 205 x 141 mm



**PIÙ RESISTENZA
AL FUOCO**



**ROBUSTEZZA
E SOLIDITÀ**



**SPEGNIMENTO
PIÙ SICURO**



DURABILITÀ



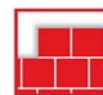
**SISTEMA
COMPLETO**



ATTREZZABILITÀ



**LEGGEREZZA
E ISOLAMENTO**



**PARETI DA
LASCIARE A VISTA**

VOCE DI CAPITOLATO

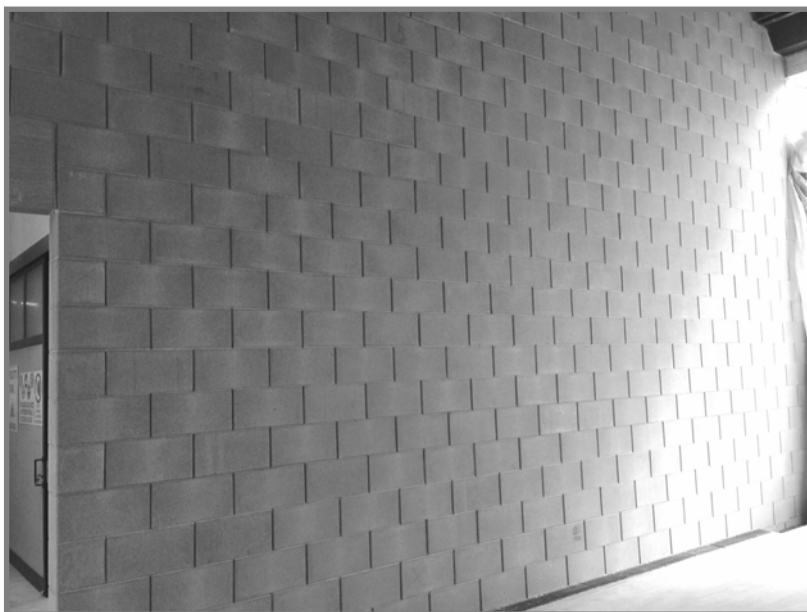
Muratura a facciavista o intonacata autoportante realizzata con blocchi della famiglia "Blocco Tagliafuoco" serie CAVI denominati **BC 20xh25x50 NRD - CAM (7,5 pz/mq)**, prodotti in conglomerato di calcestruzzo da Azienda con Sistema di Qualità UNI EN ISO 9001 appartenente all' A.N.P.E.L (Associazione Nazionale Produttori Elementi Leca), dotati di marcatura CE con sistema di attestazione 2+ (Categoria 1) in conformità alla norma EN 771-3, certificazione CAM Sistema 3 - ISO/IEC 17067 con Contenuto di Materiale Riciclato, Recuperato, Sottoprodotto.

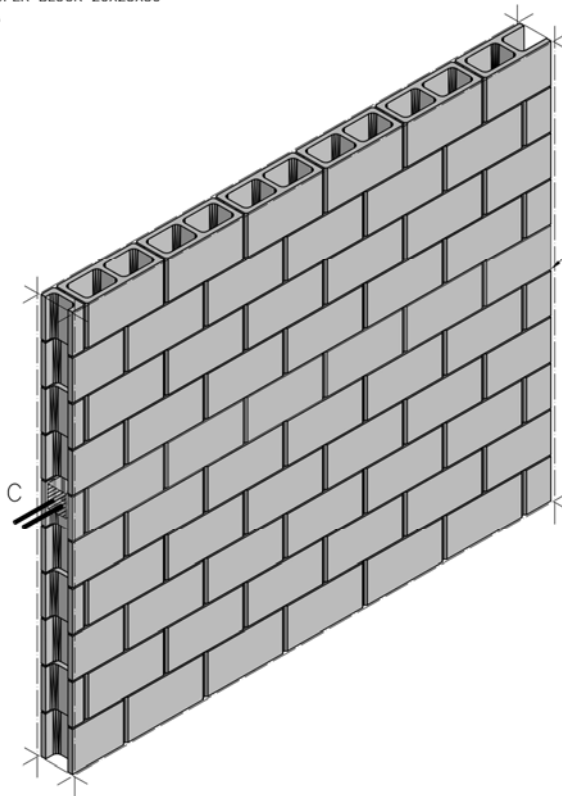
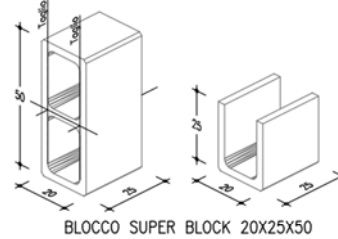
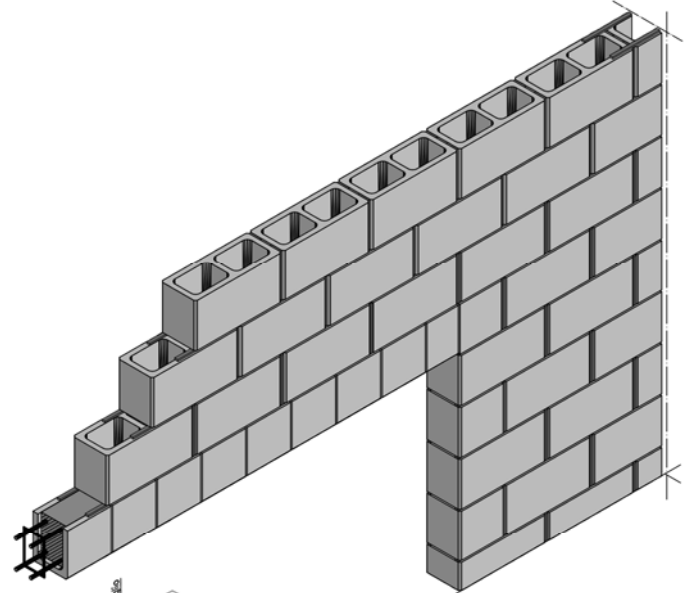
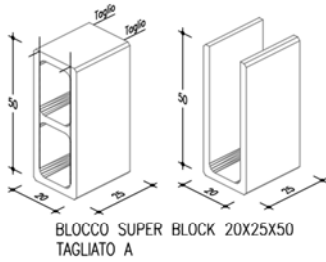
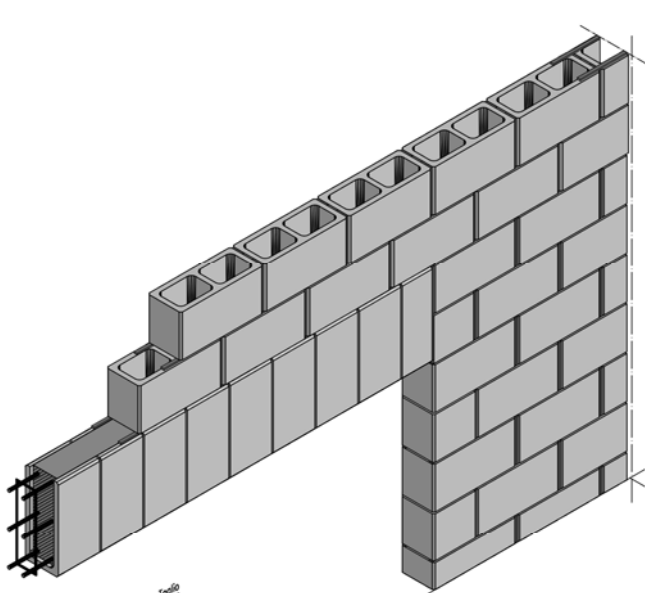
Le dimensioni modulari dei blocchi devono avere (HxL) pari a 20x50 cm e spessore 20 cm. La parete va posata con malta M5 per murature auto portanti sia nei giunti verticali che orizzontali come prescritto dal DM 17/01/2018. Sono compresi gli oneri per la formazione di spalle ed architravi; i giunti di controllo (opportunamente sigillati con prodotti adeguati) sono computati a parte.

In caso di Murature di grandi dimensioni sono inclusi la fornitura e posa in opera di eventuali pezzi speciali per la formazione di irrigidimenti verticali ed orizzontali, opportune armature metalliche, ferramenta per il collegamento alle strutture preesistenti, i getti di calcestruzzo all'interno delle cavità dei blocchi e dei pezzi speciali.

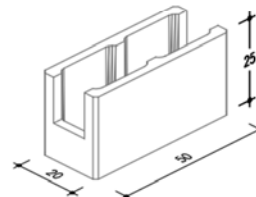
La composizione del bancale deve contenere le varie tipologie di blocco che all'occorrenza possano essere utilizzati anche per la formazione di spalle, angoli, i tagli a modulo e la formazione di irrigidimenti verticali il tutto per eseguire la muratura a regola d'arte.







Telo ferma getto



BLOCCO SUPER BLOCK 20X25X50
SEGATO IN CANTIERE

