

COLORI A FINITURA LEVIGATA



Mediterraneo

Crema

Visone

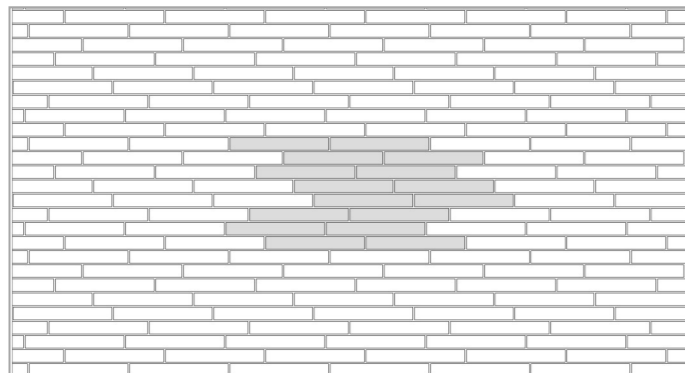
Cenere

Grafite

FORMATI E TEXTURE

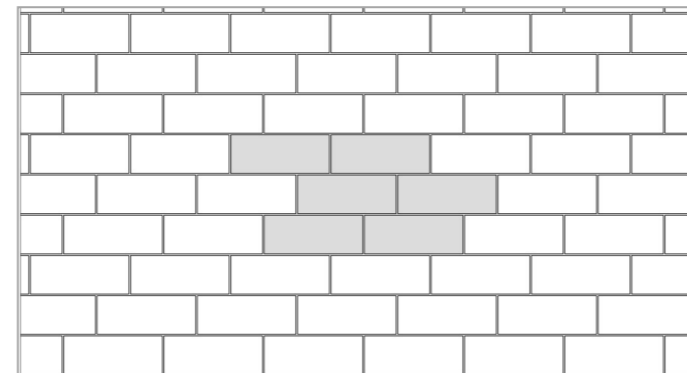
▶ **CON LISTELLO - POSA A CORRERE**

Listelli di dimensioni standard 500x60 mm



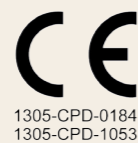
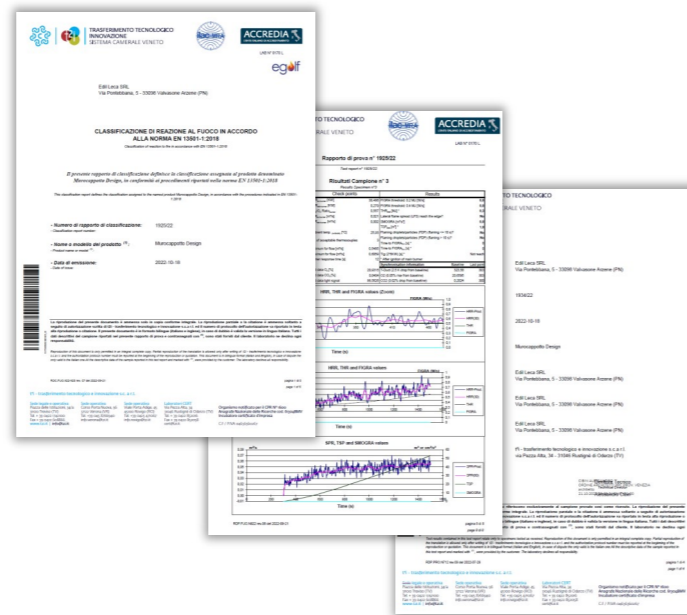
▶ **CON TAVELLE - POSA CON SOVRAPPOSIZIONE DI 1/3**

Tavelle di dimensioni 500x193 mm



CERTIFICATI DI PROVA

- Reazione al fuoco del pannello
- Resistenza a strappo dei listelli dall'isolante



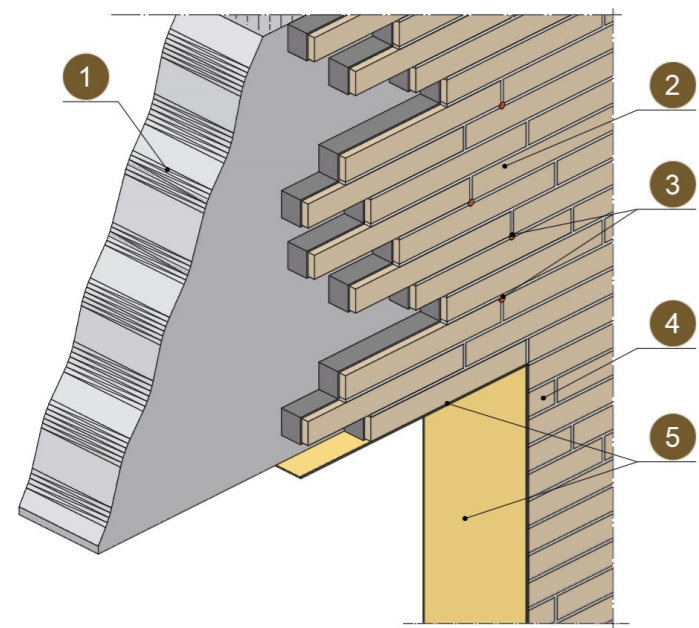
IL SISTEMA COSTRUTTIVO

Il sistema facciavista **Murocappotto Design** prevede l'utilizzo di pannelli prefabbricati dal peso ridotto e movimentabili a mano per il rivestimento a cappotto dell'involucro edilizio, migliorandone le **prestazioni termiche**.

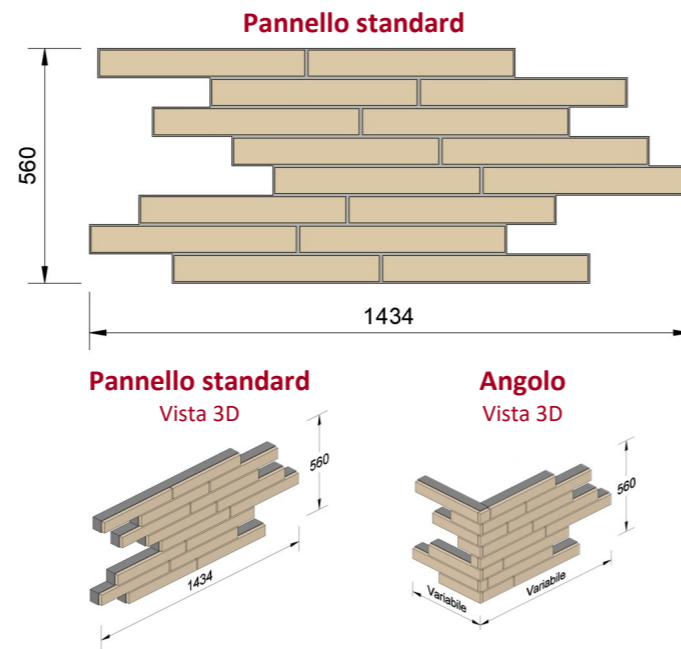
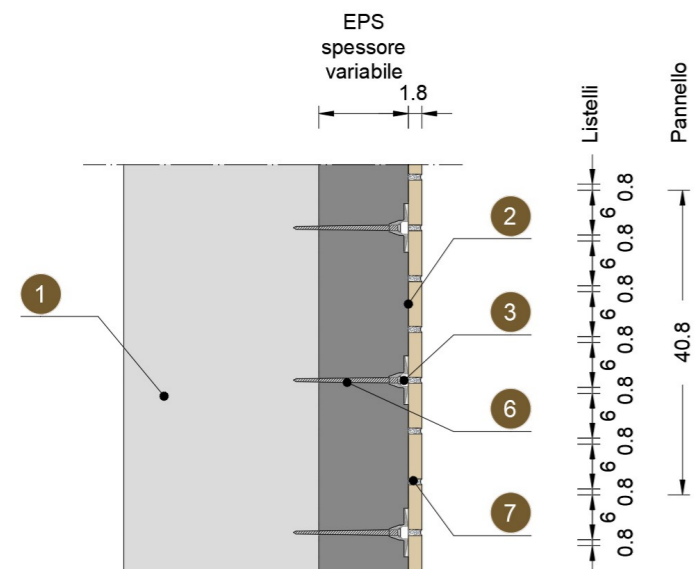
L'effetto estetico è quello di un rivestimento con linguaggio moderno di grande formato, ottenuto con un sistema che associa l'**eleganza** del listello facciavista con la **comodità** che l'industrializzazione può offrire:

- facilità di posa con tempi ridotti rispetto al sistema costruttivo tradizionale;
- nessuna manodopera specializzata richiesta;
- estetica moderna duttile e di grande personalità;
- design architettonico innovativo;
- spessore dell'isolante variabile in funzione delle prestazioni termiche richieste;
- texture dei listelli personalizzabile.

Assonometria



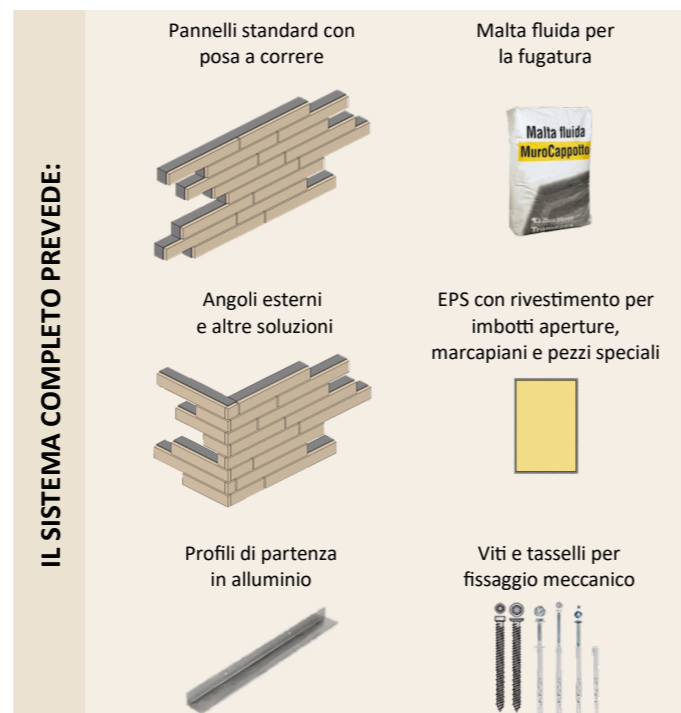
Sezione tipo



La duttilità del processo produttivo si traduce in un'**industrializzazione personalizzata**, creando pezzi speciali per architravi, spallette ed angoli che richiederebbero molto tempo e manodopera specializzata se fatti in opera.

LEGENDA:

1. Parete di supporto
2. Pannello standard
3. Ranella in plastica per fissaggio, inserita all'interno del pannello
4. Pannello realizzato a misura
5. EPS con rivestimento polimerico sp. medio 3 mm
6. Viti zincate per fissaggio meccanico
7. Fugatura realizzata in opera con malta fluida



SCHEDA TECNICA

CARATTERISTICHE TECNICHE LISTELLI LEVIGATI

Dimensioni modulari	mm	500x60
Spessore	mm	18
Densità impasto	kg/m ³	1950 ± 10%
Peso listello	kg	1,25
Conducibilità termica λ	W/mK	0,9
Calore specifico	J/kgK	1000

CARATTERISTICHE TECNICHE ISOLANTE

Densità	kg/m ³	23 ± 10%
Conducibilità termica λ	W/mK	0,031
Calore specifico	J/kgK	1450
Resistenza alla diffusione del vapore	/	20-30
Assorbimento d'acqua per immersione totale	%	≤ 3
Reazione al fuoco	classe	E
Resistenza alla trazione perpendicolare delle facce TR	kPa	≥ 100

CARATTERISTICHE TECNICHE PANNELLO

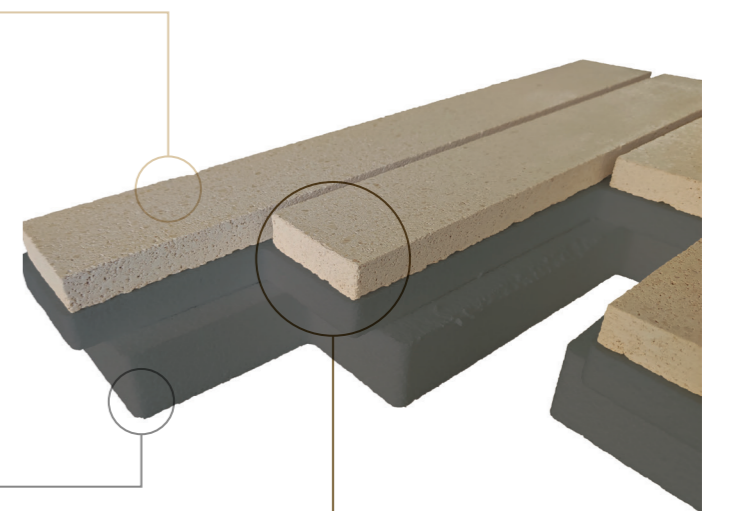
Spessore isolante	mm	40	60	80	100	120	140	160	180	200
Spessore totale	mm	58	78	98	118	138	158	178	198	218
Resistenza termica R	m ² K/W	1,310	1,955	2,601	3,246	3,891	4,536	5,181	5,826	6,472
Trasmittanza termica U	W/m ² K	0,763	0,511	0,385	0,308	0,257	0,220	0,193	0,172	0,155
Lungh. pannello standard	mm	1434								
Altezza pannello standard	mm	560								
Superficie pannello standard	m ²	0,56								
Peso secco pannello standard	kg/pann.	20,4	20,7	21,0	21,2	21,5	21,7	22,0	22,2	22,5
Classe di reazione al fuoco		B								
Classe di produzione di fumo		s1								
Classe di produzione di gocce ardenti		d0								



I listelli levigati facciavista sono trattati in massa con additivo **idrorepellente**, risultando di fatto **ingelivi**.



Sia i listelli che l'isolante sono realizzati con una percentuale di materiale riciclato tale da rispettare i **Criteri Ambientali Minimi**.



VOCE DI CAPITOLATO

Fornitura e posa in opera di pannelli prefabbricati **Murocappotto Design**, composti da strato isolante e Listello Design facciavista, delle dimensioni di 143,4 x 56 cm ed uno spessore totale variabile tra 5,8 e 21,8 cm. Il pannello dovrà avere il contenuto di riciclato richiesto per il rispetto dei Criteri Ambientali Minimi (CAM) e corredato di relativo certificato emesso da ente terzo. Nel pannello sono alloggiato adeguate ranelle in plastica per il successivo fissaggio meccanico alla parete esistente.

Il pannello isolante in polistirene espanso sinterizzato additivato con grafite è caratterizzato da spessore pari a 4-6-8-10-12-14-16-18-20 cm, presentando inoltre bordo battentato ed incastro laterale a pettine. Il pannello isolante deve essere conforme alla normativa di settore EN13163, con conducibilità termica λ= 0,031 W/mK.

Il Listello Design di impasto specifico di cls Edil leca con finitura levigata presenta dimensioni nominali pari a 50x6 cm ed uno spessore di 1,8 cm. Il listello è idrorepellente, ingelivo, di colore a scelta da catalogo Edil Leca e con finitura esterna facciavista levigata, fissato sul pannello isolante con posa a correre.

La posa del **Murocappotto Design** prevede il fissaggio alla base della parete del profilo angolare di partenza in alluminio o similare e la successiva posa in orizzontale dei pannelli mediante fissaggio meccanico con idonei tasselli (minimo 11 fissaggi a m²). Dopo 24 ore dalla posa dei pannelli si procede con la stuccatura dei giunti con la malta specifica Edil leca codice a completamento del rivestimento a regola d'arte.

Sono compresi gli oneri per la formazione di architravi, spallette ed angoli a misura.