

## RIVESTIMENTO IN BLOCCHI A FACCIAVISTA

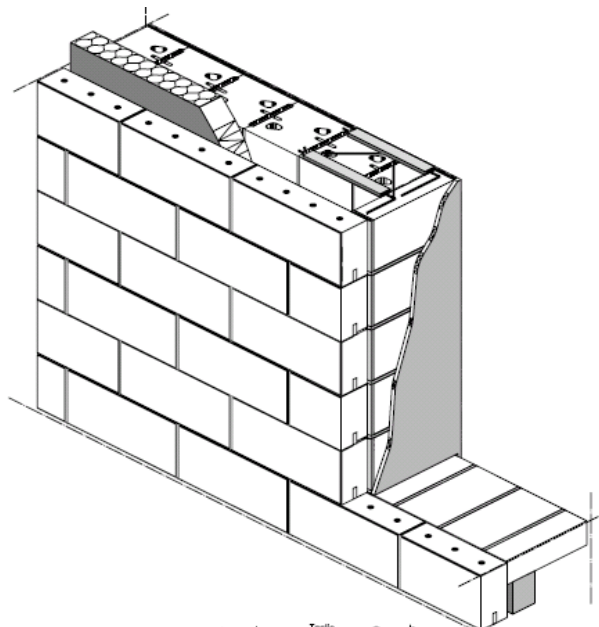
Serie GRANITATI  
Finitura: levigata - bocciardata - striata

**BLOCCO BG 12 FLI**

**SCHEDA  
TIPOLOGICA**

### VOCE DI CAPITOLATO

**Rivestimento a Facciavista** autoportante realizzato con elementi in calcestruzzo idrorepellente tipo **BG 12 FLI** (12x20x50) colorati (cod. colore.....) come da caratteristiche sottodescritte, prodotti di **Categoria 1 certificati CE con sistema di attestazione 2+** in conformità alla norma **EN 771-3** da **azienda certificata UNI EN ISO 9001**, posti in opera con adesivo colorato e idrorepellente tipo M5, e superficie levigata o bocciardata o striata, compresa la formazione con eventuali pezzi speciali di spalle, nervature verticali anche in lesena, corree, architravi, velette, eventuali drenaggi alla base della muratura, giunti di controllo e stilatura dei giunti sottili con ferro tondo del/i paramento/i a vista e se necessario la pulizia anche con impiego di soluzione acida o prodotti adeguati e quant'altro occorre per eseguire l'opera a regola d'arte. È compresa la formazione dell'impalcatura ed il sollevamento in quota dei materiali. Compresa la fornitura di ferramenta di collegamento alla struttura mediante 4 staffe inox (Aisi 304) a metro quadrato, piastrine di allineamento in acciaio inox (4pz al mq), corree, architravi, ed eventuali tagli a misura per dare il lavoro finito a regola d'arte



al mq... €. ....

### CARATTERISTICHE TECNICHE DEL BLOCCO BG12

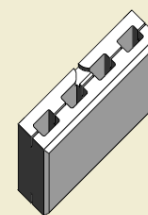
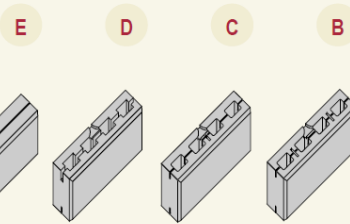
Codice conglomerato		FLI
Massa volumica (a secco)	Kg/m <sup>3</sup>	2200
Peso del blocco	Kg	19,6
Pezzi al mq	n°	10
Resistenza a compressione (Fbk)	N/mm <sup>2</sup>	>10
Conduktività Termica equivalente (λe)	W/mK	0,80
Resistenza termica R	m <sup>2</sup> K/W	0,15
Massa superficiale M <sub>S</sub>	kg/m <sup>2</sup>	205
Permeabilità al vapore (μ)	-	12
Fonoisolamento (Rw)	dB	48,40
Resistenza al fuoco (E.I.)	min'	60
Assorbimento H <sub>2</sub> O per capillarità (Cv,s)	g/m <sup>2</sup> s	0,80

Rivestimento autoportante φ 0,30

A

**BG 12 (L-S-B)**

Dimensioni modulari (mm)  
A/B/C/D/E 120x500x200



Dimensioni reali (mm)  
A/B/C/D/E 116x497x197

Forniti su bancale a perdere  
20A 20B 20C 10D 10E  
tot 80 pz

