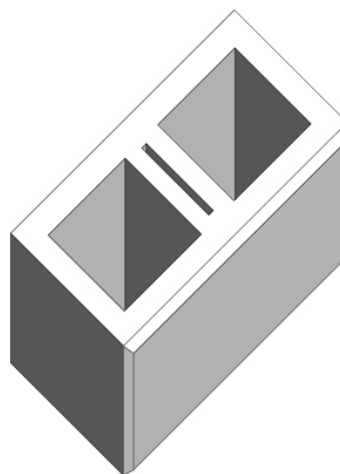


BG 25 - CAM

DATI TECNICI	UM	
Codice Conglomerato	-	FGI / FLI
Autoportante Semipieno	φ	0,35
Massa volumica (a secco)	Kg/m ³	2100
Peso Blocco	Kg	28,8
Pezzi al mq	n°	10
Resistenza a Compressione (FbK)	N/mm ²	>7
Conduttività Termica equivalente (λe)	W/mK	0,571
Resistenza Termica R	m ² K/W	0,343
Massa superficiale MS	Kg/m ²	320
Sfasamento (Φ)	h	8,24
Fattore di Attenuazione (fa)	-	0,33
Trasmittanza Termica Periodica (YIE)	W/m ² K	0,547
Permeabilità al vapore (μ)	-	10
Fonoisolamento (Rw)	dB	52
Contenuto minimo materiale CAM	%	12,6 14,0
Resistenza al Fuoco (E.I.)	Min'	120

BLOCCO GRANITATO



Dimensioni reali blocchi : 243x489x188 mm

Composizione Bancale = tot. 40 pz

Dimensione foro pilastro : 100 x 120 mm

VOCE DI CAPITOLATO

Muratura a facciavista autoportante realizzata con blocchi della famiglia Granitati denominati **BG 25 - CAM**, prodotti in conglomerato di calcestruzzo densità 2100 kg/mc, da Azienda con Sistema di Qualità UNI EN ISO 9001 appartenente all' A.N.P.E.L (Associazione Nazionale Produttori Elementi Leca), dotati di marcatura CE con sistema di attestazione 2+ (Categoria 1) in conformità alla norma EN 771-3, certificazione CAM Sistema 3 - ISO/IEC 17067 con Contenuto di Materiale Riciclato, Recuperato, Sottoprodotto.

Le dimensioni modulari dei blocchi devono avere (HxL) pari a 20x50 cm e spessore 25 cm. La parete va posata con malta M5 sia nei giunti verticali che orizzontali come prescritto dal DM 17/01/2018.

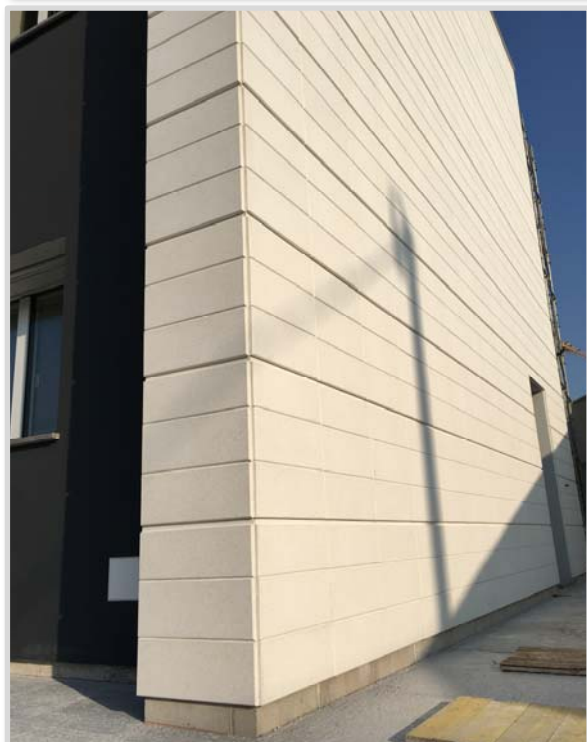
La superficie del blocco può essere lavorata tramite: levigatura, bocciardatura, spazzolatura o sagomatura tipo Bamboo. Sono compresi gli oneri per la formazione di spalle ed architravi; i giunti di controllo (opportunitamente sigillati con prodotti adeguati) sono computati a parte.

In caso di Murature di grandi dimensioni sono inclusi la fornitura e posa in opera di eventuali pezzi speciali per la formazione di irrigidimenti verticali ed orizzontali, opportune armature metalliche, ferramenta per il collegamento alle strutture preesistenti, i getti di calcestruzzo all'interno delle cavità dei blocchi e dei pezzi speciali.

La composizione del bancale deve contenere le varie tipologie di blocco che all'occorrenza possano essere utilizzati anche per la formazione di spalle, angoli, i tagli a modulo e la formazione di irrigidimenti verticali il tutto per eseguire la muratura a regola d'arte.



BG 25 - CAM



BG 25 - CAM

80 Granitato bianco



83 Granitato giallo calcare



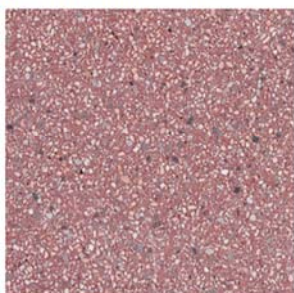
92 Granitato pesca



85 Granitato rosa



84 Granitato rosso scuro



88 Granitato arancio Venezia



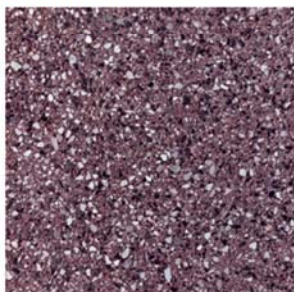
82 Granitato grigio perlato



81 Granitato grigio chiaro



87 Granitato Bruno



M6 Variegato Bianco / Grigio



M7 Variegato Grigio / Marrone



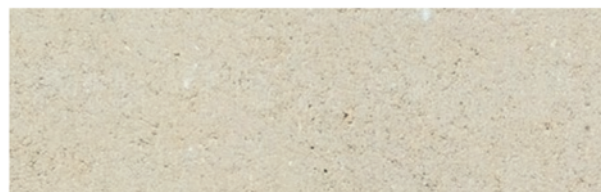
89 Granitato nero



72



74



LAVORAZIONE BAMBOO



LAVORAZIONE BAMBOO

