

BLOCCHI A FACCIAVISTA LISCI COMUNI ED ARCHITETTONICI

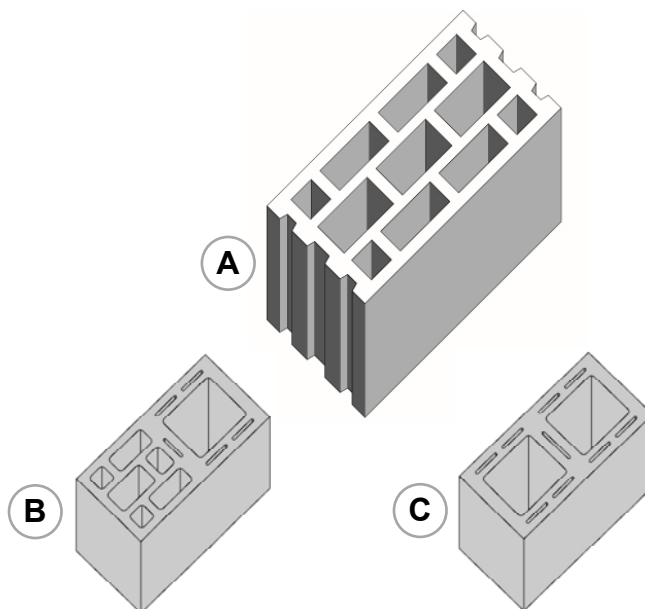
SERIE STANDARD

BS 25 - CAM

DATI TECNICI	UM			
Codice Conglomerato	-	FCI	FFI	FGI
Portante Semipieno	φ	0,45	0,45	0,45
Massa volumica (a secco)	Kg/m³	1600	1600	2100
Peso Blocco	Kg	23,2	25,4	32,3
Pezzi al mq	n°	10	10	10
Resistenza a Compressione (FbK)	N/mm²	>6	>6	>10
Conducibilità Termica equivalente (λe)	W/mK	0,42	0,42	0,586
Resistenza Termica R	m²K/W	0,588	0,588	0,416
Massa superficiale MS	Kg/m²	260	287	356
Sfasamento (Φ)	h	8,03	8,56	8,31
Fattore di Attenuazione	fa	0,414	0,374	0,373
Trasmittanza Termica Periodica (YIE)	W/m²K	0,546	0,493	0,637
Permeabilità al vapore (μ)	-	8	8	8
Fonoisolamento (Rw)	dB	50,6	50,6	51,3
Contenuto minimo materiale CAM	%	5,1 12,5	12,6 20,0	12,6 14,0
Resistenza al Fuoco (E.I.)	Min'	240	240	180

COMUNI

ARCHITETTONICI



Dimensioni reali blocchi : 245x489x188 mm

Composizione Bancale : 20 A + 10 B + 10 C = tot. 40 pz

Dimensione foro pilastro : 160x160 mm

VOCE DI CAPITOLATO

Muratura a facciavista (tradizionale o rinforzata con sistema "Alte Murature") portante realizzata con blocchi della famiglia Facciavista a superficie Liscia, colorati base cemento grigio o con l'uso di cemento bianco, serie Standard denominati **BS 25**, prodotti in conglomerato di calcestruzzo densità 1600/2100 kg/mc, da Azienda con Sistema di Qualità UNI EN ISO 9001 appartenente all' A.N.P.E.L (Associazione Nazionale Produttori Elementi Leca), dotati di marcatura CE con sistema di attestazione 2+ (Categoria 1) in conformità alla norma EN 771-3, certificazione CAM Sistema 3 - ISO/IEC 17067 con Contenuto di Materiale Riciclato, Recuperato, Sottoprodotto.

Le dimensioni modulari dei blocchi devono avere (HxL) pari a 20x50 cm e spessore 25 cm.

I blocchi vanno posati con malta M10 per murature portanti o con malta M5 per murature di tamponamento sia nei giunti verticali che orizzontali come prescritto dal DM 17/01/2018.

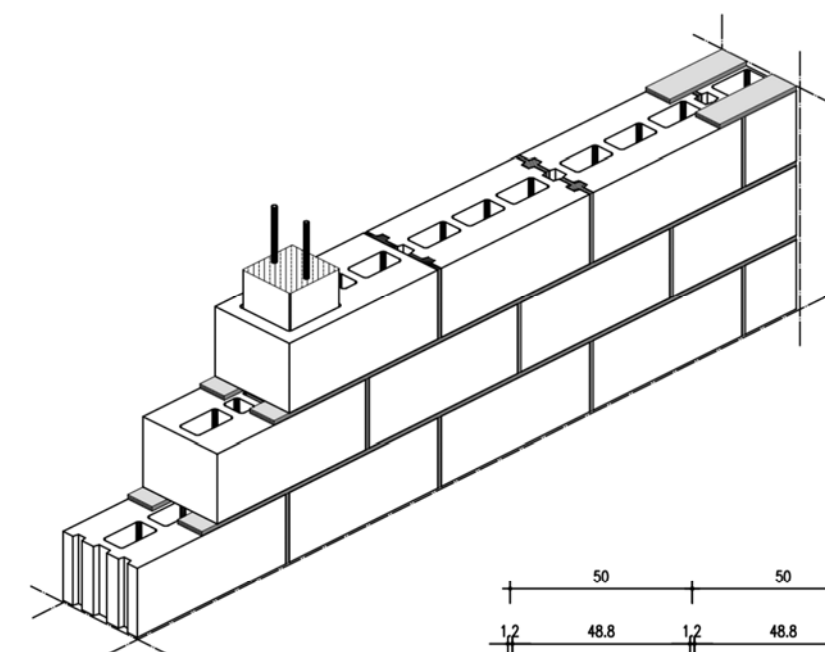
Sono compresi gli oneri per la formazione di spalle ed architravi; i giunti di controllo (opportunamente sigillati con prodotti adeguati) sono computati a parte.

In caso di Murature di grandi dimensioni sono inclusi la fornitura e posa in opera di eventuali pezzi speciali per la formazione di irrigidimenti verticali ed orizzontali, opportune armature metalliche, ferramenta per il collegamento alle strutture preesistenti, i getti di calcestruzzo all'interno delle cavità dei blocchi e dei pezzi speciali.

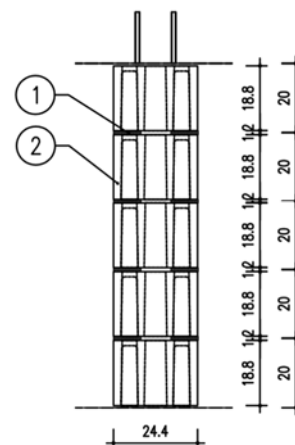
La composizione del bancale deve contenere le varie tipologie di blocco che all'occorrenza possano essere utilizzati anche per la formazione di spalle, angoli, i tagli a modulo e la formazione di irrigidimenti verticali il tutto per eseguire la muratura a regola d'arte.



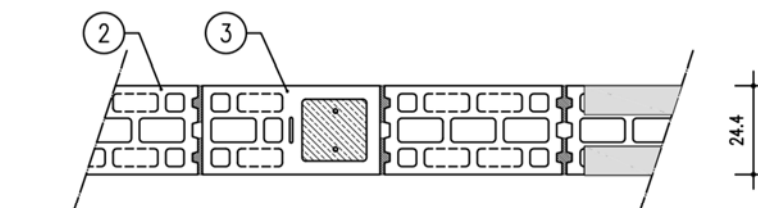
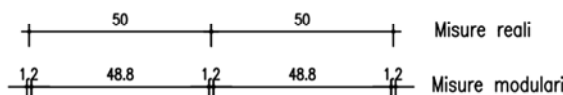
BLOCCHI A FACCIAVISTA LISCI COMUNI ED ARCHITETTONICI SERIE STANDARD **BS 25 - CAM**



ASSONOMETRIA



SEZIONE



PIANTA

- ① Malta di posa (tipo M5/M10 se e portante armato).
- ② Blocco leca spessore 25 cm (Modello BS25) Tipo A
nella posa il blocco va girato con i fori verso il basso.
- ③ Blocco leca BS25 Tipo B
nella posa il blocco va girato con i fori verso il basso.



BLOCCHI A FACCIAVISTA LISCI COMUNI ED ARCHITETTONICI

SERIE STANDARD

BS 25 - CAM

20



21



55



30



40



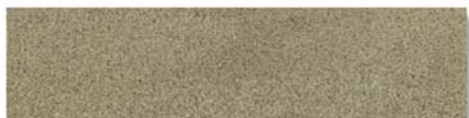
51



52



53



54



50



58



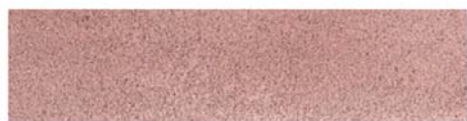
60



63



65



70



71



72



74



92



00



78



79

