

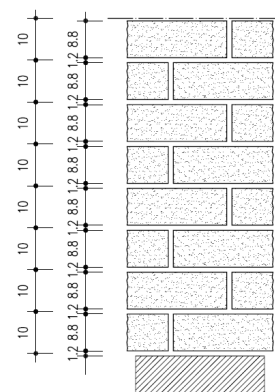
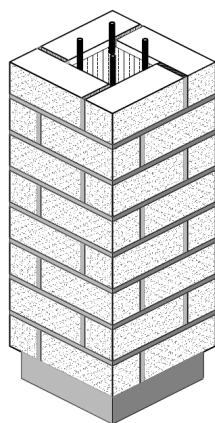
## Rivestimento con listello a Facciavista Splittato pieno da cm. 10

Modello : **SP 10x10** (dim. 10x10x50)

### VOCE DI CAPITOLATO

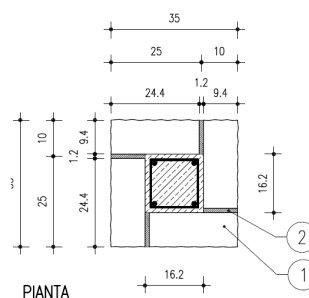
Rivestimento a faccia vista autoportante realizzato con elementi in calcestruzzo normale idrorepellente, colorato e con l'uso di graniglie bianche con caratteristiche come sotto descritti, tipo SP 10x10 FGI della Edil Leca spa, prodotti di Categoria 1 certificati CE con sistema di attestazione 2+ in conformità alla norma EN 771-3 da azienda certificata UNI EN ISO 9001 ; posti in opera con malta M5 sia nei giunti orizzontali che verticali, (D.M. 14/01/08), compresa la formazione con eventuali pezzi speciali di angoli, spalle ed architravi e collegamento al muro retrostante mediante staffe inox ad "L" del diam. di 5 mm in ragione di n° 4 pezzi a metro quadrato, se necessario il rivestimento dev'essere pulito con lavaggio di soluzione acida e quant'altro occorre per eseguire l'opera a regola d'arte.

€mq.....

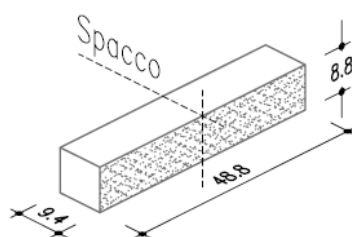


PROSPETTO

### RIVESTIMENTO COLONNA



PIANTA



BLOCCO SP10x10

### CARATTERISTICHE TECNICHE DELLA MURATURA CON BLOCCHI SP 10x10

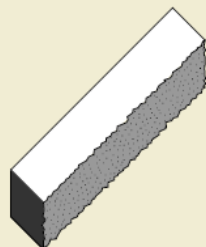
#### SP 10x10

Dimensioni modulari (mm)  
100x500x100

Dimensioni reali (mm)  
85÷105x489x88

Forniti su bancale a perdere  
tot 220 pz

Rivestimento autoportante



		FFI	FGI
Codice conglomerato			
Massa volumica (a secco)	Kg/m <sup>3</sup>	1600	2100
Peso del blocco	Kg	7,3	9,3
Pezzi al mq	n°	13,3	13,3
Resistenza a compressione (Fbk)	N/mm <sup>2</sup>	>8	>12
Conduttività Termica equivalente (λe)	W/mK	0,63	1,10
Resistenza termica R	m <sup>2</sup> K/W	0,150	0,086
Massa superficiale M <sub>S</sub>	kg/m <sup>2</sup>	170	210
Permeabilità al vapore (μ)	-	8	12
Fonoisolamento (Rw)	dB	46,1	48,4
Resistenza al fuoco (E.I.)	min'	90	30
Absorbimento H <sub>2</sub> O per capillarità (Cv,s)	g/m <sup>2</sup> s	0,80	0,80

### GAMMA COLORI

