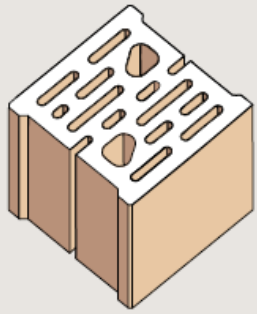


Appartamenti a Cittadella (PD) realizzati in muratura Lecablocco + Murocappotto MC24

Muratura con Sistema Bioclima sismico con Muratura Armata



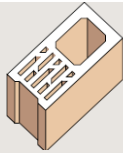
Bioclima Sismico
Termoisolante BX 25 NZ
(modulo 25x20x25)

Disponibili anche nelle misure di 30 e 35 cm di spessore con caratteristiche prestazionali più elevate

Muratura BX 25 NZ portante sismica o di tamponamento in Bioclima Sismico Termoisolante, posato con malta tradizionale, con all'esterno isolamento a "cappotto" ($\lambda = 0,036 \text{ W/mK}$) e intonaci di finitura.

PEZZI SPECIALI

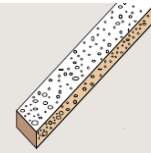
Pilastro PX 25 NZ
Modulo 25x20x50
Foro 15x15



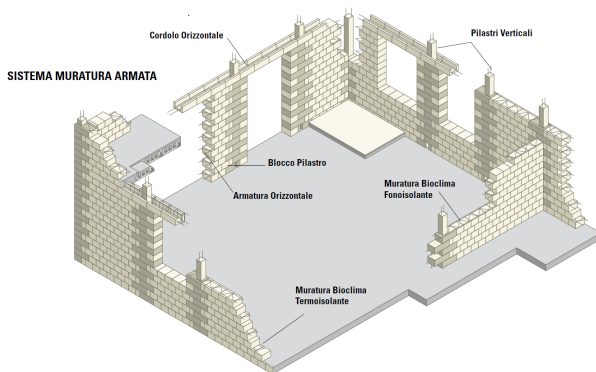
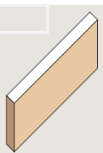
Architrave AM 25 NZ
Modulo 25x20x50
Cavità 15x13



Travetto architrave.
TPA 7x12x100-250
Misure ogni 25 cm



Tavella BP 5 NAF
Modulo 5x20x50

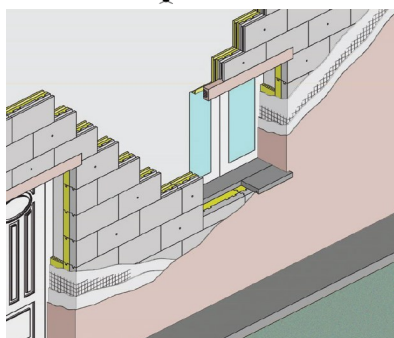
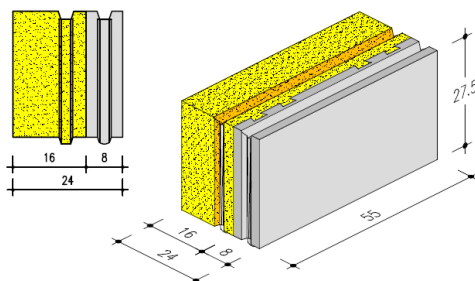


VANTAGGI

- Spessori ridotti (25-30 cm) fino a 3 piani in zona sismica 1^a categoria
- Risparmio sui costi della struttura
- Ponti Termici corretti
- Nessun obbligo di spallette da 1 ml agli angoli
- Utilizzo di classica attrezzatura da cantiere
- Costruire con manodopera ordinaria
- Nessun obbligo sulla configurazione dell'edificio

Isolamento esterno con sistema MuroCappotto MC24

① BLOCCO BASE



Il **Lecablocco MuroCappotto** è un elemento in calcestruzzo di argilla espansa Leca accoppiato ad un pannello isolante in polistirene espanso con grafite studiato per garantire maggiore:

- **Isolamento termico;**
- **Sfasamento;**
- **Isolamento acustico;**
- **Durabilità;**
- **Solidità.**

Il MuroCappotto può essere utilizzato per:

- **Riqualificazione di edifici esistenti;**
- **Rivestimenti su nuovi edifici;**
- **Rivestimenti parziali** (ad esempio per il piano terra).

- **MuroCappotto 24** (sp. 8 + 16 cm; $U < 0,17 \text{ W/m}^2\text{K}$)*.

* valore U del solo elemento MuroCappotto.