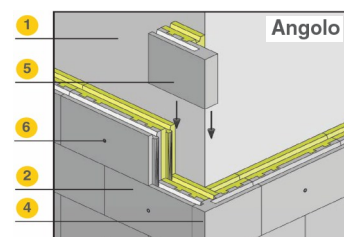
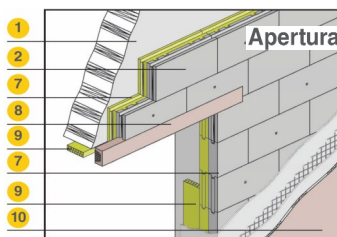
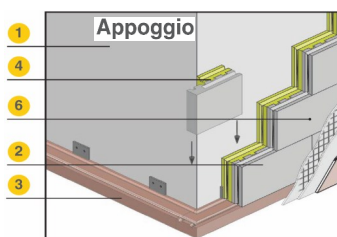
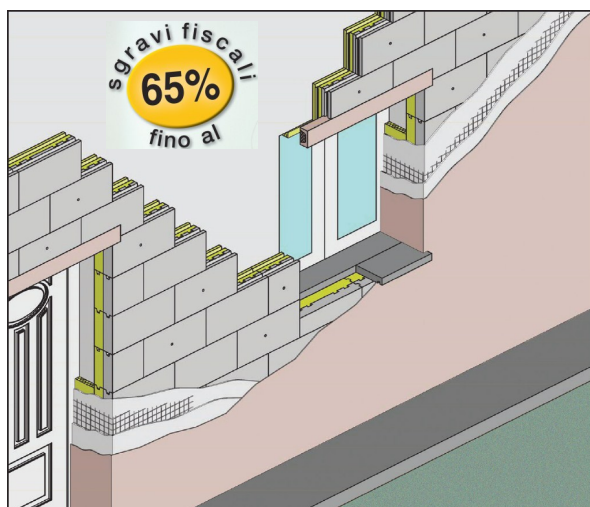


### VOCE DI CAPITOLATO

Rivestimento Lecablocco MuroCappotto composti da elementi aventi dimensioni pari a 27,5x55 in calcestruzzo di argilla espansa Leca di densità 800 kg/mc, dello spessore di 8 cm, assemblato con isolante in polistirene espanso con grafite dello spessore di 16 cm, per uno spessore totale di 24 cm, prodotti di Categoria 1 certificati CE con sistema di attestazione 2+ in conformità alla norma EN 771-3, da azienda certificata UNI EN ISO 9001 appartenente all'A.N.P.E.L. (Associazione Nazionale Produttori Elementi Leca). Gli elementi sono caratterizzati da incastri maschio femmina per l'accoppiamento in fase d'opera. La posa degli elementi MuroCappotto può essere effettuata o mediante Malta fluida MuroCappotto o schiuma poliuretanicca da stendere solo nel giunto orizzontale dei blocchi in argilla espansa. Il rivestimento sarà fissato alla parete esistente mediante apposite viti e tasselli in PVC a doppia espansione di lunghezza pari a 285 mm (mediamente n.4 pezzi al mq). Sono compresi gli oneri per la formazione di eventuali mensole d'appoggio del MuroCappotto in calcestruzzo di argilla espansa, la formazione con pezzi speciali degli angoli e delle architravi di porte e finestre. E' compresa inoltre la formazione dell'impalcatura ed il sollevamento in quota dei materiali.

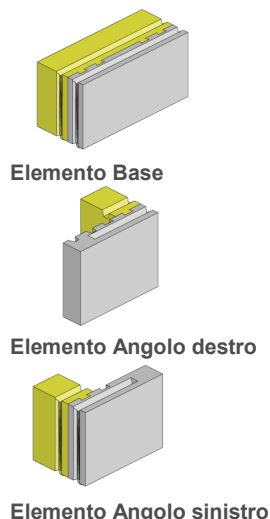
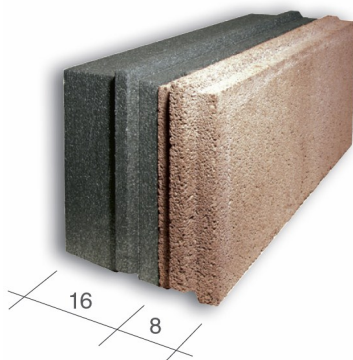


1. Parete esistente
2. Lecablocco MC 24 (elem. Base)
3. Mensola in cls di argilla espansa Leca ancorata alla parete esistente ( se necessaria)
4. Blocco Angolo DX
5. Blocco Angolo SX
6. Fissaggio Meccanico a doppia espansione L= 285mm
7. Blocco Tagliato in cantiere
8. Architrave in cls di argilla espansa Leca
9. Pannello isolante
10. Rasatura o intonaco con rete o rivestimento in pietra ricostruita

### CARATTERISTICHE TECNICHE MC 24

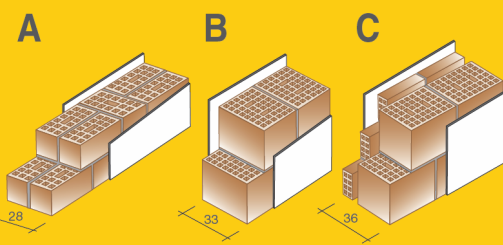
Codice conglomerato blocco		NW
Massa volumica blocco (a secco)	Kg/m³	800
Massa volumica isolante	Kg/m³	30
Peso del Blocco MC	Kg/m³	10
Pezzi al mq	n°	6,5
Resistenza a compressione (Fbk)	N/mm²	>5
Conduttività termica Isolante	W/mK	0,031
Conduttività termica Lecablocco	W/mK	0,200
Conduttività Termica equivalente (λe)	W/mK	0,043
Permeabilità al vapore ( isolante leggero)	kg/cmPa	6
Permeabilità al vapore ( blocco in argilla)	kg/cmPa	32
Fattore di resistenza al passaggio del vapore - isolante	μ	60
Fattore di resistenza al passaggio del vapore - blocco	μ	6
Calore specifico c ( isolante )	J/kgK	1450
Calore specifico c ( blocco in argilla Leca )	J/kgK	1000
Resistenza termica R ( escluse resistenze liminari)	m²K/W	5,56
Massa superficiale MS ( parete con rasatura)	kg/mq	75,0
Resistenza al fuoco del Blocco in Argilla	E.I.	120

## Muro Cappotto24



### Riqualficazione energetica

Gli elementi della famiglia MuroCappotto sono la soluzione ideale per riqualficare termicamente un involucro esistente per il raggiungimento dei requisiti richiesti per usufruire dell'agevolazione fiscale (secondo D.M. 11 marzo 2008 coordinato con decreto 26 gennaio 2010), ottenendo il massimo benessere abitativo e risparmio dell'energia di riscaldamento.



	Trasmittanza termica della parete esistente con Muro Cappotto (W/m²K)		
	MC16	MC20	MC24
Parete esistente			
A (U = 1,15 W/m²K)	0,25	0,19	0,15
B (U = 0,90 W/m²K)	0,24	0,18	0,14
C (U = 0,70 W/m²K)	0,22	0,17	0,13