

## I VANTAGGI

### RISPARMIO ENERGETICO

I sistemi di muratura Bioclima Termoisolante, permettono di ridurre i consumi energetici per il riscaldamento invernale e la climatizzazione estiva.

A norma D.Lgs. 311/06.

### COMFORT ACUSTICO

Le pareti perimetrali Bioclima Termoisolante hanno anche prestazioni di isolamento acustico tre volte superiori alle soluzioni tradizionali.

### TRASPIRABILITÀ DELLA PARETE

L'elevato isolamento termico e la traspirabilità delle murature Bioclima Termoisolante eliminano il rischio di formazione di condensa o muffe sulle pareti.

### AMBIENTE CONFORTEVOLE

Bioclima Termoisolante è una scelta concreta per l'architettura bioclimatica: una progettazione moderna ed attenta al benessere delle persone.

### SICUREZZA STATICA

Bioclima Termoisolante è idoneo per zone sismiche per realizzare edifici in muratura portante (ordinaria o armata).

### MATERIALE NATURALE

Ricerche e certificati testimoniano l'assenza di emissioni di sostanze nocive quali radon e radionuclidi.




Sede e stabilimento:

Via Pontebbana n° 5  
33098 Valvasone Arzene (PN)  
Tel. 0434 856 211  
Fax 0434 856 299  
www.edilleca.com  
e-mail: murature@edilleca.com



1305-CPD-0184



CERTIFICAZIONE  
SISTEMI QUALITÀ  
CERTIFICAZIONE  
SISTEMI QUALITÀ

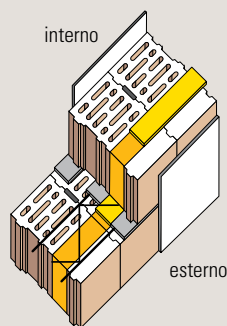


LECABLOCCO®  
Bioclima Termoisolante

# SISTEMI DI MURATURA PORTANTI O DI TAMPONAMENTO CON BLOCCHI BIOCLIMA TERMOISOLANTI

## BIOCLIMA ZERO30

**Trasmittanza termica**  $U = 0,29 \text{ W/m}^2\text{K}$   
 Isolamento acustico  $R_W > 56 \text{ dB}$   
 Resistenza meccanica  $fbkn > 5 \text{ N/mm}^2$   
 Spessore parete intonacata cm 41

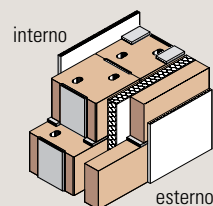


## CONFORT TERMICO

Nel vocabolario di Bioclima Termoisolante ci sono tante parole difficili: trasmittanza, inerzia, traspirabilità, ecc. Ma non servono tante parole e soprattutto non servono parole difficili per spiegare cosa sceglie chi decide di costruire con Bioclima Termoisolante: comfort e spazi dominati dal benessere. L'isolamento termico è garantito dai sistemi costruttivi proposti con il Bioclima Termoisolanti i quali permettono di mantenere caldi gli appartamenti in inverno contenendo i consumi energetici.

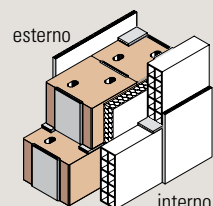
Oltre all'isolamento, l'inerzia termica di Bioclima Termoisolante permette di mantenere le case fresche anche durante i caldi mesi estivi!

Con la Malta Leca termico-sismica si migliora ulteriormente la prestazione termica della parete del 10-15%.



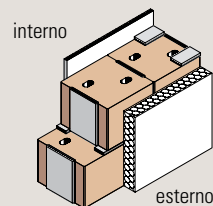
## BX 25 NZ + ISOLANTE\* DA 6 cm + BFM 8

**Trasmittanza termica**  $U = 0,30 \text{ W/m}^2\text{K}$   
 Isolamento acustico  $R_W > 56 \text{ dB}$   
 Resistenza meccanica  $fbkn > 5 \text{ N/mm}^2$   
 Spessore parete intonacata cm 42



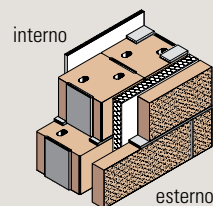
## BX 25 NZ + ISOLANTE\* DA 6 cm + FORATO

**Trasmittanza termica**  $U = 0,31 \text{ W/m}^2\text{K}$   
 Isolamento acustico  $R_W > 55 \text{ dB}$   
 Resistenza meccanica  $fbkn > 5 \text{ N/mm}^2$   
 Spessore parete intonacata cm 42



## BX 25 NZ + ISOLANTE\* A CAPPOTTO DA 7 cm

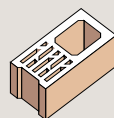
**Trasmittanza termica**  $U = 0,299 \text{ W/m}^2\text{K}$   
 Isolamento acustico  $R_W > 54,6 \text{ dB}$   
 Resistenza meccanica  $fbkn > 5 \text{ N/mm}^2$   
 Spessore parete intonacata cm 33,5



## BX 25 NZ + ISOLANTE\* DA 7 cm + RIVESTIMENTO A FACCIAVISTA

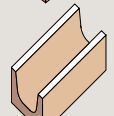
**Trasmittanza termica**  $U = 0,289 \text{ W/m}^2\text{K}$   
 Isolamento acustico  $R_W > 56 \text{ dB}$   
 Resistenza meccanica  $fbkn > 5 \text{ N/mm}^2$   
 Spessore parete intonacata cm 40,5

\*  $\lambda = 0,033 \text{ W/m}^2\text{K}$

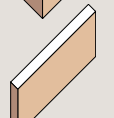


### PEZZI SPECIALI

**Pilastro**  
**PX 25 NZ**



**Architrave**  
**AM 25 NZ**



**Tavella**  
**BP 5/10 NAF**

## LE PRINCIPALI APPLICAZIONI

A norma Legge 311/06 con prestazioni richieste dal 2010

### PARETI TERMOISOLANTI

Bioclima Termoisolante associato ad uno dei sistemi costruttivi proposti permette di avere un comfort abitativo a norma di legge.

### PARETI FONOIOLANTI

Bioclima Termoisolante si realizzano anche murature fonoisolanti con prestazioni di isolamento acustico superiore a quelle tradizionali.

### PARETI PORTANTI IN ZONA SISMICA

Bioclima Termoisolante è idoneo in zona sismica per realizzare edifici in muratura portante ordinaria o armata secondo il D.M. 14.1.2008.

## COSTRUIRE SECONDO NATURA

Leca è un materiale ecobiocompatibile certificato ANAB-IBO-IBN.



## CONFORT ACUSTICO

Il comfort acustico è un requisito sempre più richiesto ed apprezzato.

Le pareti in Bioclima Termoisolante hanno prestazioni di isolamento acustico tre volte superiori rispetto alle soluzioni tradizionali.



Scopri un caldo inverno con un grande isolamento termico