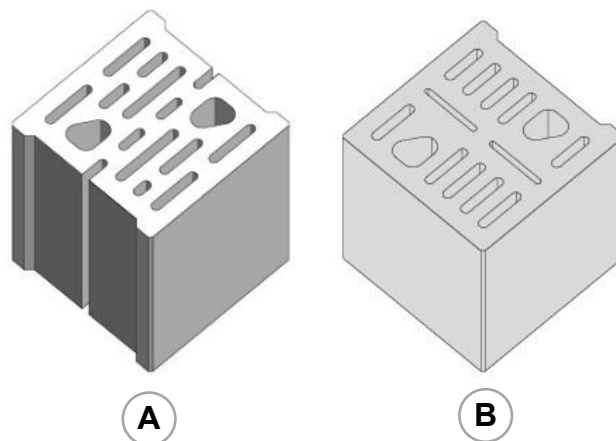


BX 25 NZ

| DATI TECNICI | UM | |
|---|--------------------|--------------|
| Codice Conglomerato | - | NZ |
| Portante Semipieno | φ | 0,25 |
| Massa volumica (a secco) | Kg/m ³ | 1000 |
| Peso Blocco | Kg | 9,8 |
| Pezzi al mq | n° | 20 |
| Resistenza a Compressione (FbK) | N/mm ² | >5 |
| Conduktività Termica equivalente (λe) | W/mK | 0,24 |
| Resistenza Termica R | m ² K/W | 1,03 |
| Massa superficiale MS (parete non intonacata) | Kg/m ² | 235 |
| Sfasamento (Φ) | h | 11,14 |
| Fattore di Attenuazione (fa) | - | 0,264 |
| Trasmittanza Termica Periodica (YIE) | W/m ² K | 0,214 |
| Permeabilità al vapore (μ) | - | 8 |
| Fonoisolamento (Rw) | dB | 54,00 |
| Resistenza al Fuoco (E.I.) | Min' | 240 |

PORTANTE - TAMPONAMENTO



Dimensioni reali blocchi : 246x188x243 mm

Composizione Bancale : 60 A + 20 B = tot. 80 pz

VOCE DI CAPITOLATO

Muratura da intonaco ordinaria o portante anche armata per zone sismiche (o autoportante) realizzata con elementi Lecablocco tipo **BX 25 NZ** della Edil Leca srl, in calcestruzzo di argilla espansa Leca con densità impasto pari a 1000 kg/mc, resistenza a compressione pari o superiore a 5 N/mm².

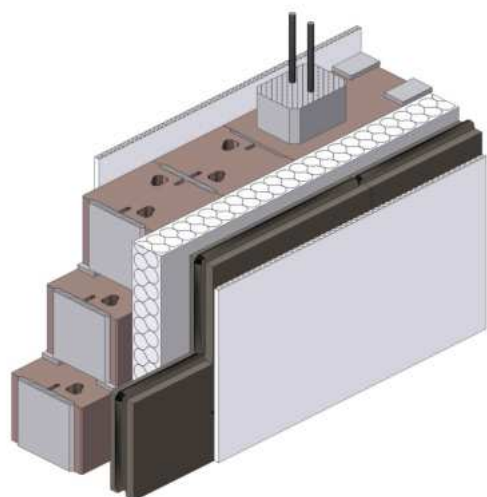
La percentuale di foratura del blocco è φ 0,25. Prodotti di *Categoria 1 certificati CE con sistema di attestazione 2+* in conformità alla norma EN 771-3 da azienda certificata UNI EN ISO 9001 appartenente all'A.N.P.E.L. (Associazione Nazionale Produttori Elementi Leca), dotati di Indici di valutazione Rw (secondo norma UNI EN ISO 717 - 1) > 54dB e Trasmittanza Termica Equivalente (λ) pari a 0,24 W/m²K ; posti in opera con malta M5 se tamponamento o M10 se portante sia nei giunti orizzontali che verticali, (D.M. 17/01/2018), compresa la formazione con eventuali pezzi speciali di spalle, o pilastri incorporati entro la cavità dei blocchi con l'uso di pezzi speciali, e quant'altro occorre per eseguire l'opera a regola d'arte.

La composizione del bancale deve contenere le varie tipologie di blocco che all'occorrenza possano essere utilizzati anche per la formazione di spalle, angoli e taglia a modulo.



BX 25 NZ

PACCHETTI MURARI



Bioclima Termoisolante BX 25 + Controparete esterna in Lecalite T8

| | | | | |
|---|--------------|-------------|-------------|--------------|
| Lecablocco Bioclima Termoisolante BX 25 | 24,6 | 24,6 | 24,6 | 24,6 |
| ISOLANTE $\lambda=0,031$ | 10 | 12 | 14 | 16 |
| LECALITE T8 | 8 | 8 | 8 | 8 |
| Intonaco Int + Est | 3 | 3 | 3 | 3 |
| Spessore totale muratura | 45,6 | 47,6 | 49,6 | 51,6 |
| TRASMITTANZA TERMICA U | 0,204 | 0,18 | 0,16 | 0,146 |
| Sfasamento Termico h | >17 h | >17 h | >17 h | >17 h |
| Fonoisolamento dB | > 55 | > 55 | > 55 | > 55 |

Componenti Sistema Costruttivo



BX 25



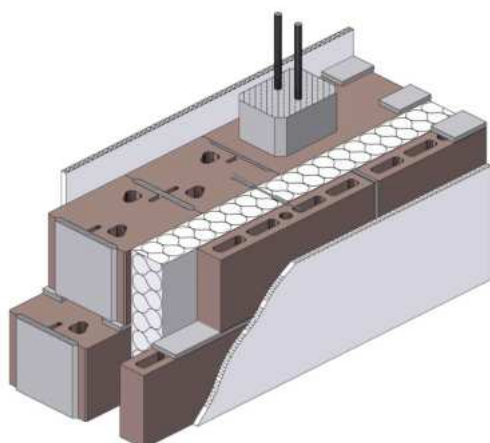
PX 25



AM 25



Lecalite T8



Bioclima Termoisolante BX 25 + Tramezza da intonaco

| | | | | |
|---|--------------|--------------|--------------|--------------|
| Lecablocco Bioclima Termoisolante BX 25 | 24,6 | 24,6 | 24,6 | 24,6 |
| ISOLANTE $\lambda=0,031$ | 10 | 12 | 14 | 16 |
| BFM 8 NRF | 7,5 | 7,5 | 7,5 | 7,5 |
| Spessore totale muratura | 45,1 | 47,1 | 49,1 | 51,6 |
| TRASMITTANZA TERMICA U | 0,211 | 0,186 | 0,166 | 0,150 |
| Sfasamento Termico h | >17 h | >17 h | >17 h | >17 h |
| Fonoisolamento dB | > 56 | > 56 | > 56 | > 56 |

Componenti Sistema Costruttivo



BX 25



PX 25



AM 25

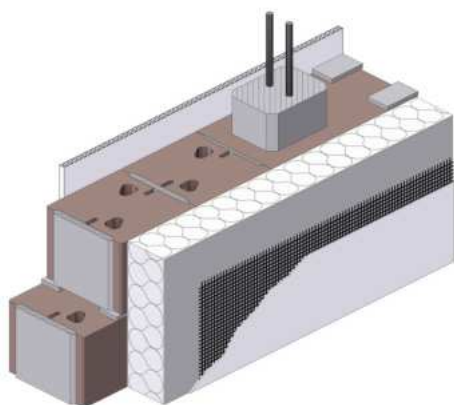


BFM 8



BX 25 NZ

PACCHETTI MURARI



Bioclima Termoisolante BX 25 + Cappotto Esterno

| | | | | |
|---|--------------|--------------|--------------|--------------|
| Lecablocco Bioclima Termoisolante BX 25 | 24,6 | 24,6 | 24,6 | 24,6 |
| ISOLANTE $\lambda=0,031$ | 10 | 12 | 14 | 16 |
| Intonaco Int + finitura estrena | 3 | 3 | 3 | 3 |
| Spessote totale muratura | 37,6 | 39,6 | 41,6 | 43,6 |
| TRASMITTANZA TERMICA U | 0,225 | 0,196 | 0,175 | 0,156 |
| Sfasamento Termico h | >13 h | >13 h | >13 h | >13 h |
| Fonoisolamento dB | > 54 | > 54 | > 54 | > 54 |

Componenti Sistema Costruttivo



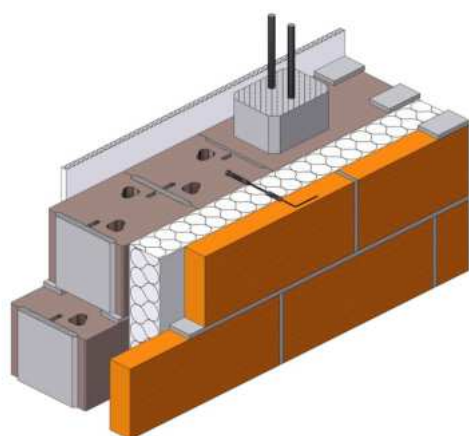
BX 25



PX 25



AM 25



Bioclima Termoisolante BX 25 + Muratura a Facciavista

| | | | | |
|---|--------------|--------------|--------------|--------------|
| Lecablocco Bioclima Termoisolante BX 25 | 24,6 | 24,6 | 24,6 | 24,6 |
| ISOLANTE $\lambda=0,031$ | 10 | 12 | 14 | 16 |
| Lecablocco a Facciavista | var. | var. | var. | var. |
| Spessote totale muratura | var. | var. | var. | var. |
| TRASMITTANZA TERMICA U | 0,220 | 0,193 | 0,172 | 0,152 |
| Sfasamento Termico h | >17 h | >17 h | >17 h | >17 h |
| Fonoisolamento dB | > 56 | > 56 | > 56 | > 56 |

Componenti Sistema Costruttivo



BX 25



PX 25



AM 25



BM 8/10/12



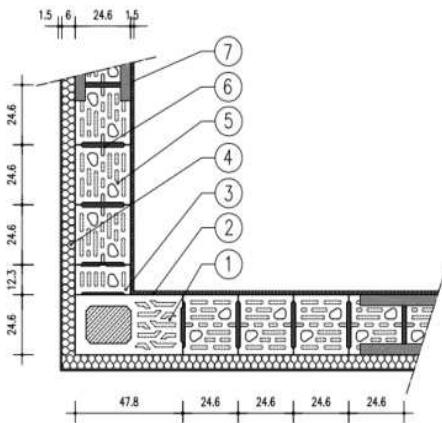
SP 7/10/12



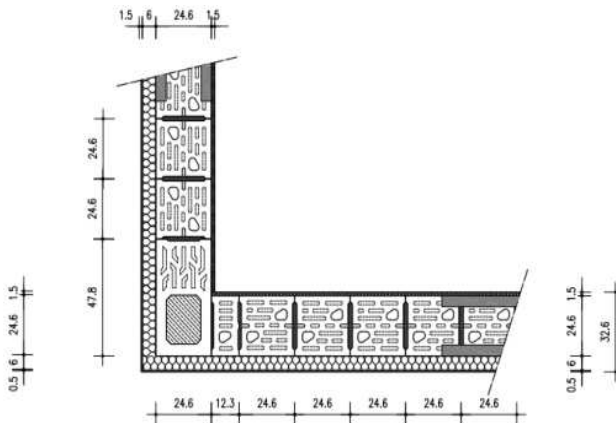
BG 8/12



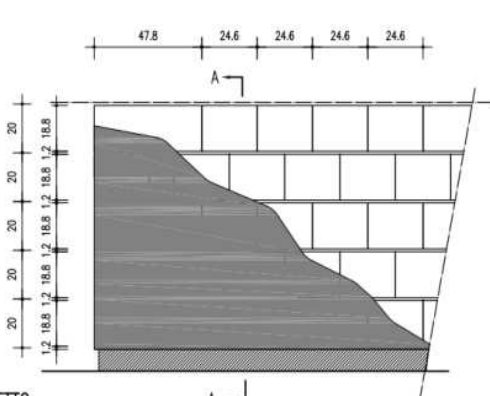
BX 25 NZ



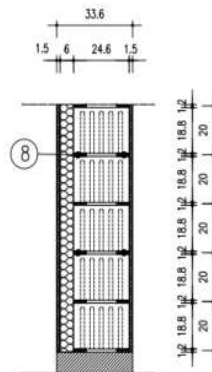
1° CORSO



2° CORSO



PROSPETTO



SEZIONE A-A

- ① Blocco leca Bioclima pilastro spessore 25 cm (Modello bioclima PX25)
- ② Intonaco spessore 1,5 cm
- ③ Blocco leca Bioclima BX25 tipo B segato a metà.
- ④ Cappotto esterno.
- ⑤ Blocco leca Bioclima spessore 25 cm (Modello BX25).
- ⑥ Giunti verticali di malta M5.
- ⑦ Giunti orizzontali di malta M5.
- ⑧ Traliccio tipo Murfor ogni 2 corsi

