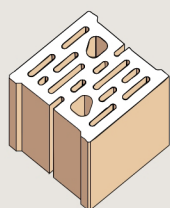
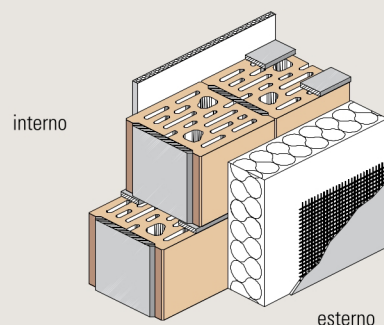


# MURATURA CON BIOCLIMA SISMICO TERMOISOLANTE + ISOLANTE A "CAPPOTTO"

Muratura BX 25 NZ portante sismica o di tamponamento in Bioclima Sismico Termoisolante, posato con malta tradizionale, con all'esterno isolamento a "cappotto" ( $\lambda = 0,036 \text{ W/mK}$ ) e intonaci di finitura.



Bioclima Sismico  
Termoisolante BX 25 NZ  
(modulo 25x20x25)

Disponibili anche nelle misure di 30 e 35 cm di spessore con caratteristiche prestazionali più elevate

## SOLUZIONI TIPOLOGICHE DI TRASMITTANZA U DA 0.29 A 0.196 W/m²K

### Bioclima Sismico Termoisolante BX 25 con "Cappotto" (EPS $\lambda 0,036 \text{ W/mK}$ )

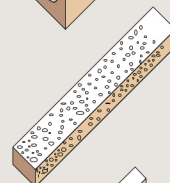
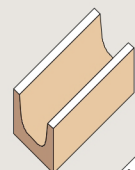
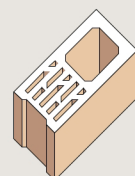
Esempi di muratura con trasmittanza termica inferiore a

**W/m²K** < a 0,30 < a 0,25 < a 0,23 < a 0,20

	U.m.	< a 0,30	< a 0,25	< a 0,23	< a 0,20
<b>BLOCCO</b>					
Bioclima Sismico Termoisolante BX 25 NZ spessore	cm	24,7	24,7	24,7	24,7
Dimensioni Modulari del blocco	cm	20x25	20x25	20x25	20x25
Peso del blocco (densità calcestruzzo di argilla espansa 1000 kg/mc)	Kg.	9,8	9,8	9,8	9,8
Percentuale di foratura	%	< 2,5	< 2,5	< 2,5	< 2,5
Resistenza a compressione del blocco (Fbk)	N/mm²	≥ 5	≥ 5	≥ 5	≥ 5
Resistenza a compressione del blocco port. carichi orizzontali	N/mm²	≥ 1,5	≥ 1,5	≥ 1,5	≥ 1,5
<b>CAPPOTTO</b>					
Spessore dell'isolante leggero ( $\lambda = 0,036 \text{ W/m}^2\text{K}$ )	cm	<b>8</b>	<b>10</b>	<b>12</b>	<b>14</b>
<b>MURATURA</b>					
Spessore della parete compreso l'intonaco	cm	34,7	35,7	39,7	40,7
<b>Trasmittanza termica U della parete</b>	<b>W/m²K</b>	<b>0.290</b>	<b>0.249</b>	<b>0.220</b>	<b>0.196</b>
Condensazioni all'interno della parete (Verifica di Glaser)	Assenti	Assenti	Assenti	Assenti	Assenti
Permeabilità al vapore ( $\mu$ )	-	< 15	< 15	< 15	< 15
Fonoisolamento della parete intonacata (Rw)	dB	> 52	> 52	> 52	> 52
Massa superficiale della parete non intonacata	Kg/m²	231	231	232	232
Sfasamento ( $\phi$ )	h	13.54	13.80	14.08	14.29
Attenuazione (Inerzia termica) (fa)	-	0.085	0.080	0.077	0.076
Trasmittanza Termica periodica (Yie)	W/m²K	0.025	0.020	0.017	0.015
Resistenza al Fuoco (E.I.)	min'	180	180	180	180

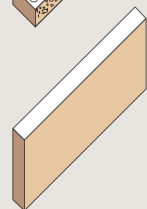
### PEZZI SPECIALI

Pilastro PX 25 NZ  
Modulo 25x20x50  
Foro 15x15



Travetto architrave.  
TPA 7x12x100-250  
Misure ogni 25 cm

Tavella BP 5 NAF  
Modulo 5x20x50



Scopri un caldo inverno  
con un grande  
isolamento termico

