

SISTEMA BIOCLIMA SISMICO CON MURATURA ARMATA

Essenzialmente, l'armatura offre un incremento di resistenza a trazione e a taglio nonché, ovviamente, a flessione mentre i blocchi e la malta assorbono prevalentemente i carichi di compressione. Il muro viene così a essere un elemento composito, costituito da una matrice (i blocchi e la malta) e una "fibra" (l'armatura). L'efficienza di tale struttura è garantita dalle malte e dal betoncino che aderiscono ai blocchi e alle barre d'acciaio. La muratura armata è realizzata con blocchi di specifica geometria posati su malta nel modo tradizionale inserendo un traliccio orizzontale o barre correnti ogni due corsi, nei giunti orizzontali di malta e realizzando, ove opportuno, piastrini ottenuti predisponendo blocchi specifici dotati di una cavità passante in cui gettare (da un'altezza d'interpiano) un betoncino fluido armato con barre d'acciaio non staffate posizionate al suo interno (2 Ø16). Secondo le caratteristiche della struttura da realizzare e dell'entità delle forze orizzontali, la normativa dispone diverse specifiche di realizzazione e verifica.



SISTEMA MURATURA ARMATA



VANTAGGI

- Spessori ridotti (25-30 cm) fino a 3 piani in zona sismica 1ª categoria
- Risparmio sui costi della struttura
- Ponti Termici corretti
- Nessun obbligo di spallette da 1 ml agli angoli
- Utilizzo di classica attrezzatura da cantiere
- Costruire con manodopera ordinaria
- Nessun obbligo sulla configurazione dell'edificio



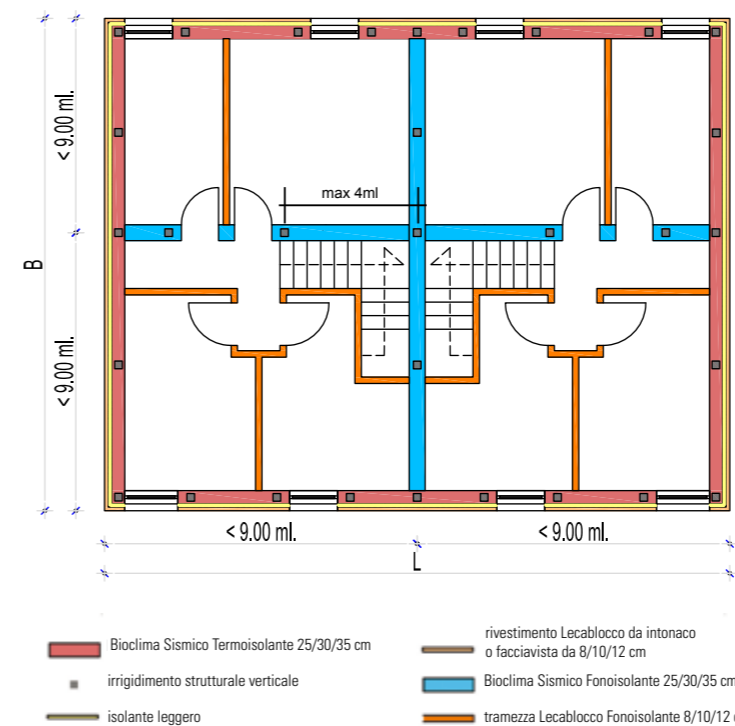
SISTEMA BIOCLIMA SISMICO CON MURATURA ARMATA

CARATTERISTICHE

Il DM 14/1/2008 prevede le seguenti caratteristiche dei blocchi per muratura portante armata:

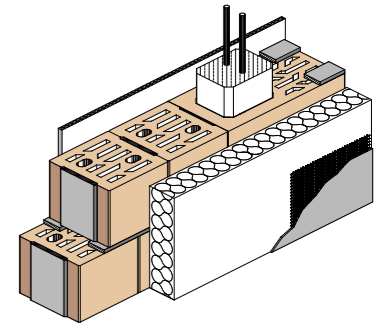
- I blocchi devono avere una percentuale di foratura $\phi \leq 45\%$ e uno spessore non inferiore a 24 cm;
- Resistenza caratteristica a compressione degli elementi in direzione verticale $f_{bk} \geq 5 \text{ N/mm}^2$ e in direzione orizzontale nel piano del muro $f'_{bk} \geq 1,5 \text{ N/mm}^2$;
- giunti verticali riempiti con malta;
- resistenza media a compressione della malta di posa $\geq 10 \text{ N/mm}^2$ (malta M10 secondo EN 998-2).

PIANTA TIPO BIFAMILIARE

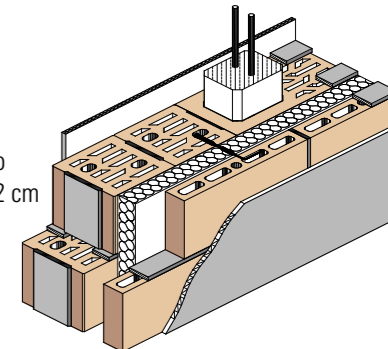


TIPOLOGIE MURATURE ARMATE

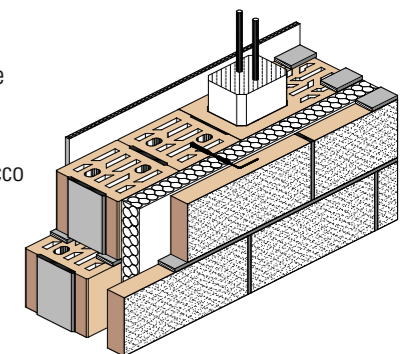
Bioclima Sismico Armato Termoisolante spessore 25/30/35 + isolante a cappotto



Bioclima Sismico Armato Termoisolante spessore 25/30/35 + isolante + rivestimento Lecablocco da intonaco sp. 8-10-12 cm



Bioclima Sismico Armato Termoisolante spessore 25/30/35 + isolante + rivestimento Lecablocco a Facciavista sp. 7-10-12 cm



Per le voci di capitolato consultare il sito www.edilleca.com

