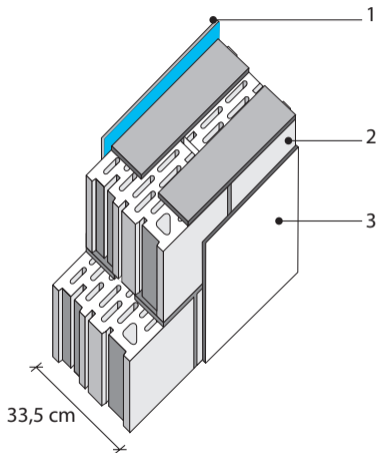


• Parete monostrato in Lecablocco Fonoisolante 30 con controplaccaggio con lamina bituminosa.



Certificato n.11-0756-04 del 9/1/2012
emesso da I.N.R.I.M. di Torino.

Legenda:

1. Lastrin cartongesso (sp. 12,5 mm) preaccoppiata ad una lamina fonoimpedente elastomerica (bituminosa) ad alta densità (sp. 4 mm) rivestita con un tessuto non tessuto in poliestere (sp. 4,5 mm);
2. Lecablocco Fonoisolante 30x20x25 posato con giunti verticali ed orizzontali con malta tradizionale;
3. Intonaco tradizionale (sp. 15 mm).

$$R_w (C; C_{tr}) = 63 (-2; -6) \text{ dB}$$

Indice di valutazione del potere fonoisolante
elaborato procedendo a passi di 0,1 dB:

63,7 dB

